

P1	POSADZKA NA GRUNCIE	Sz1	ŚCIANA ZEWNĘTRZNA	D1	DACH
<div>- Posypka mineralna zatarta na gładko, zdylatowana na pola o powierzchni do 20 m2.</div> <div>- Płyta żelbetowa grubości 15 cm z betonu B32, zbrojona zbrojeniem stalowym rozproszonym w ilości 20kg/m3 oraz siatką o oczkach 20cm x 20cm, pręt Ø 8.</div> <div>- Folia PE 0,5cm</div> <div>- Podsypka z tłucznia grubości 25 cm, frakcja tłucznia 0-18 mm</div>		<div>- płyta warstwowa gr. 100 mm z rdzeniem poliuretanowym PIR100 (układ poziomy)</div>		<div>- płyta warstwowa gr. 100 mm z rdzeniem poliuretanowym PIR 100</div>	

- PRZEKRÓJ A-A-

LEGENDA

- S2

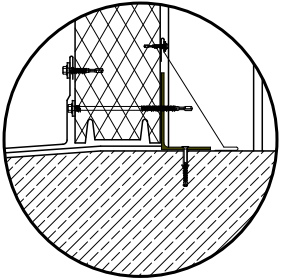
Słup stalowy z płaskownika zamkniętego 100 x 100 x 4; wys. 2,09 m - 1 szt.
- S3

Słup stalowy z płaskownika zamkniętego 100 x 100 x 4; wys. 4,25 m - 4 szt.
- S4

Słup stalowy z płaskownika zamkniętego 100 x 100 x 4; wys. 4,73 m- 1 szt.
- S5

Słup stalowy z płaskownika zamkniętego 100 x 100 x 4; wys. 4,41 m- 1szt.

Szczegół mocowania płyty ściennej PIR



NAZWA OBIEKTU:	Budynek garażowo - magazynowy	
ADRES OBIEKTU:	nr ewid. działki 175/1 i 176/1, obręb 30 Pukinin, 96-200 Rawa Mazowiecka	
INWESTOR :	ZGO AQUARIUM Sp. z o.o.	
TYTUŁ RYSUNKU :	KONSTRUKCJA HALI	
Imię i nazwisko Nr i specjalność uprawnień	Podpis	
<div>mgr inż. Henryk Woźniak projektant 37/79 Sk - ce konstrukcyjno - budowlane</div>		
Skala	Data	Nr rys.
1:50	WRZESIEŃ 2021	P-07